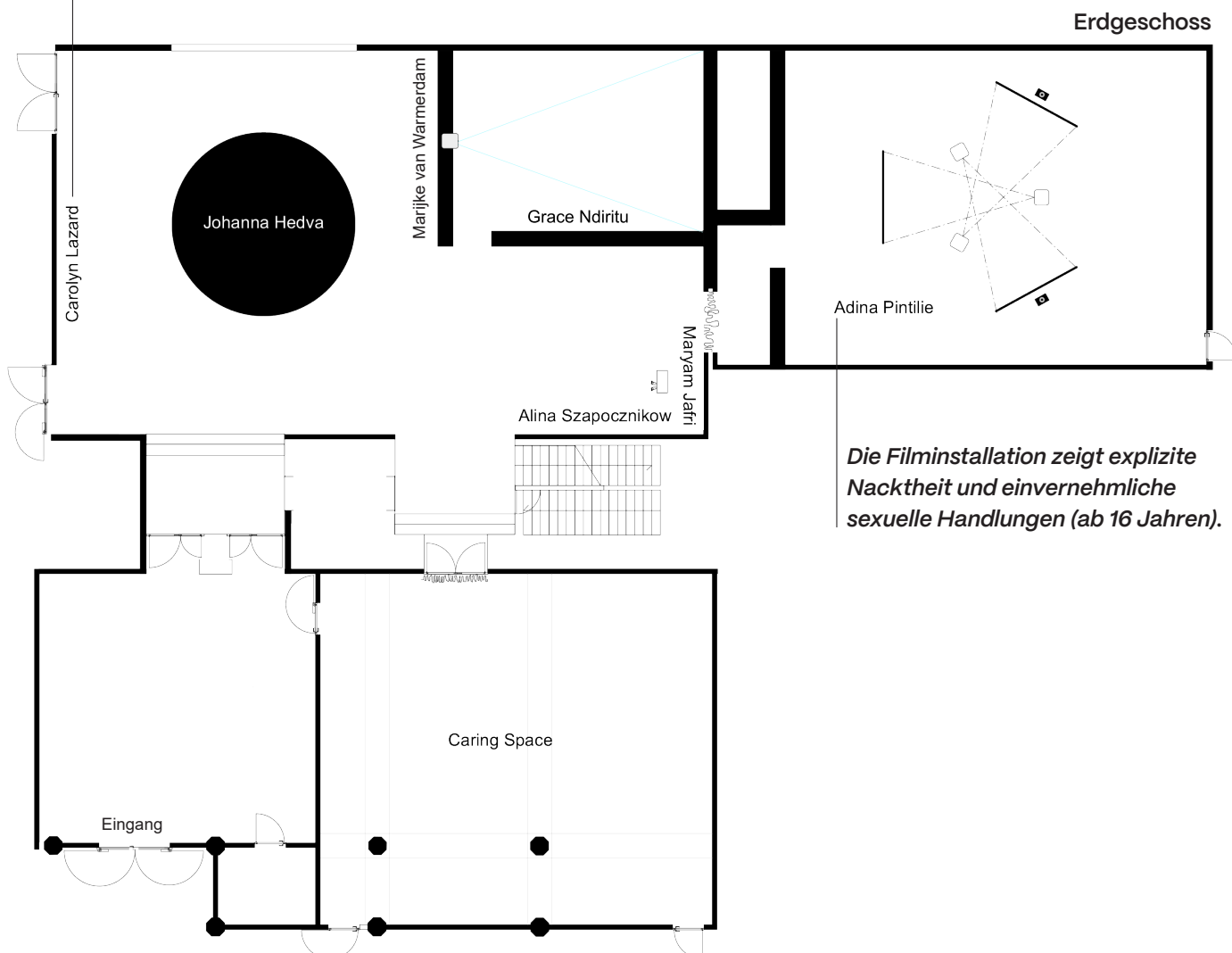


Wichtiger Hinweis für Begleitpersonen von Kindern

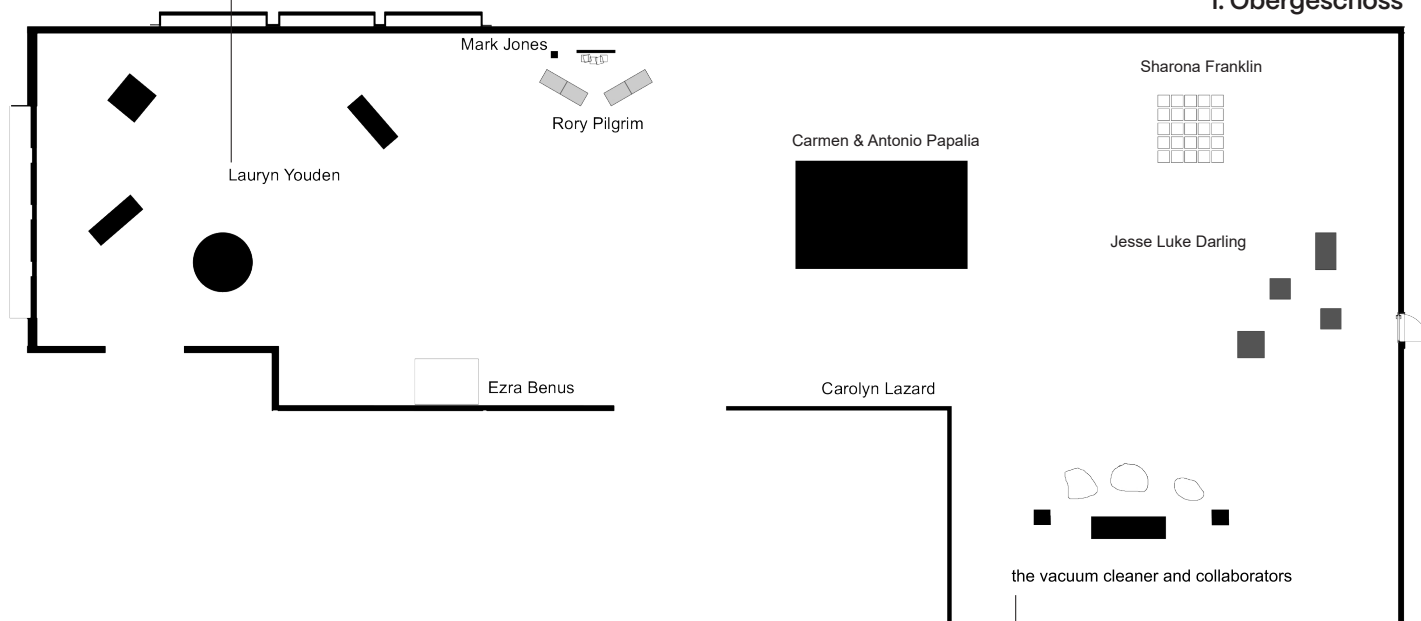
In dieser Ausstellung werden unter anderem Werke mit explizitem Inhalt gezeigt: Es handelt sich um sexuelle Inhalte, verbale Gewaltschilderungen oder Bilder und Szenen, die auf Kinder verstörend wirken können. Dieser Plan gibt Auskunft, wo sich diese Werke in der Ausstellung befinden.

Die Tonspur des Videos von Carolyn Lazard (über Kopfhörer zugänglich) enthält fiktive Beschreibungen von übergriffigem Verhalten in englischer Sprache.



*Die Rauminstallation von Lauryn Youden darf nicht berührt werden:
Sie beinhaltet unter anderem scharfe
Messer und lose Objekte.*

1. Obergeschoss



*Diese Videoinstallation enthält
Material und direkte Erfah-
rungen im Zusammenhang mit
psychischer Gesundheit, ein-
schliesslich Selbstmordgedanken,
Selbstverletzung, Essstörungen,
Depressionen, Angstzuständen,
psychiatrischen Kliniken und
der Anwendung des ‚Mental
Health Acts‘ (Gesetz zur psy-
chischen Gesundheit), sexueller
Gewalt und Vernachlässigung in
der Kindheit.*